




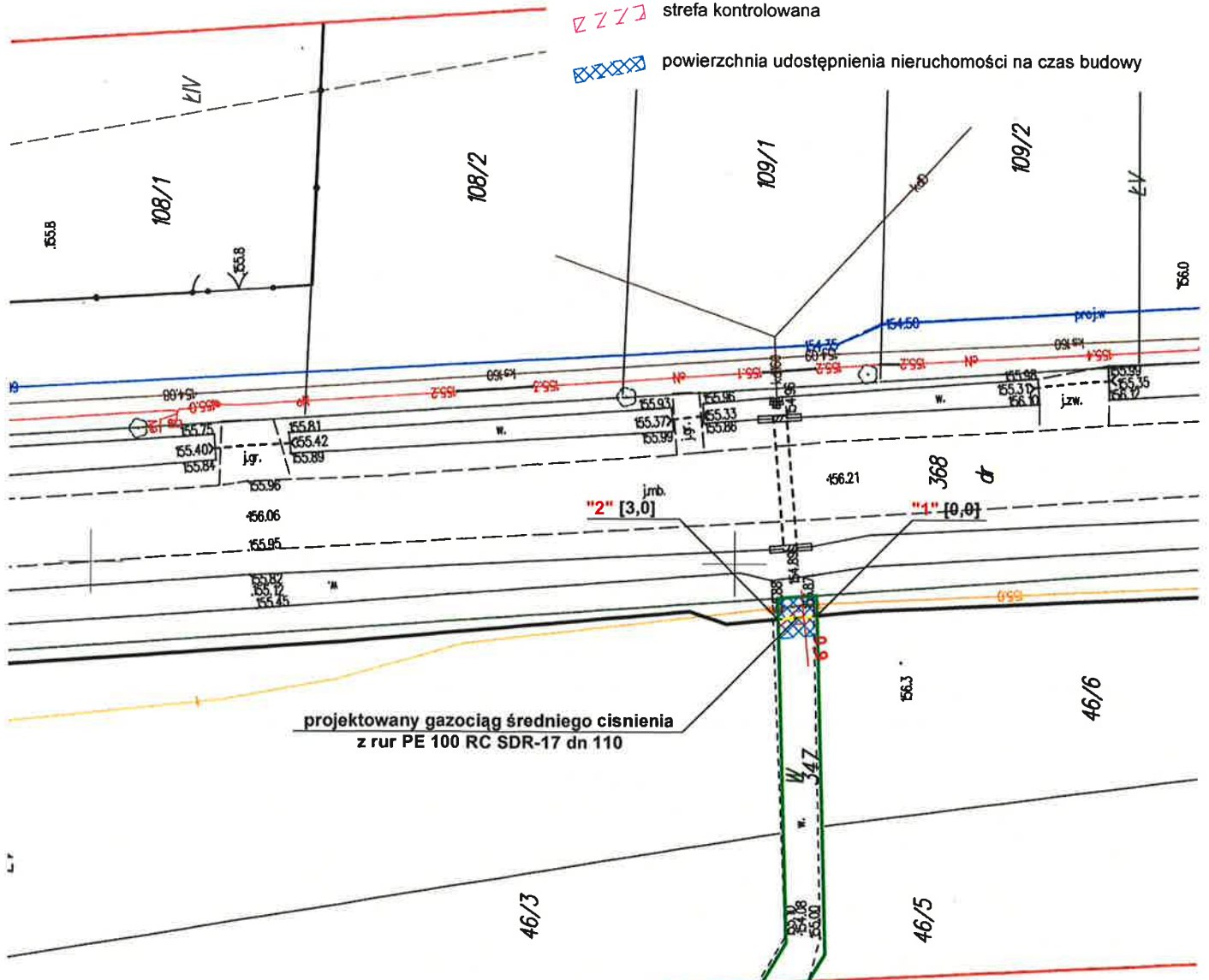


LEGENDA:

-  projektowany gazociąg ś/c z rur PE 100 RC SDR-17,6 dn 110
-  projektowany gazociąg ś/c z rur PE 100 RC SDR-17,6 dn 110 - nie objęty wnioskiem
-  granica działki
-  strefa kontrolowana
-  powierzchnia udostępnienia nieruchomości na czas budowy



**mgr inż. Łukasz Borkowski**  
 Uprawnienia budowlane do projektowania i kierowania robotami budowlanymi bez ograniczeń w specjalności instalacyjnej w zakresie sieci, instalacji i urządzeń cieplnych, wentylacyjnych, gazowych, wodociagowych i kanalizacyjnych nr LUB/0061/PWBS/17

**Załącznik mapowy do decyzji G.6821.16.2023 z dnia 31.01.2024 r.**

**mgr inż. STAROSTA**  
*Małgorzata Cepek*  
 Wicestarosta

ZAŁĄCZNIK DO WNIOSKU

INWESTOR:	Polska Spółka Gazownictwa sp. z o. o. Oddział Zakład Gazowniczy w Warszawie 02-235 Warszawa, ul. Równoległa 4a
PEŁNOMOCENIK PROJEKTANT:	mgr inż. Borkowski Łukasz 21-400 Łuków, Jezioro 1b Nr upr. LUB/0061/PWBS/17 z dnia 31.05.2017
LOKALIZACJA:	gm. Wodynie (jednostka: 142612_2) m. Seroczyn (obręb: 0018) ul. Siedlecka dz. ew. nr 347
CHARAKTERYSTYKA GAZOCIĄGU	materiał: PE 100 RC SDR-17 dn 110 długość: 3,0m powierzchnia: 0,33m <sup>2</sup> strefa kontrolowana o szerokości 1,0m pas budowlano-montażowy o szerokości 3,0m