

 <p>RZECZOZNAWSTWO SAMOCHODOWE dr inż. Kamil Gugala</p>	<p>RZECZOZNAWSTWO SAMOCHODOWE</p> <p>dr inż. Kamil Gugala</p> <p>08-530 Dęblin, ul. Kazimierza Jagiellończyka 57</p> <p>KANCELARIA: 08-530 Dęblin, ul. 15 Pułku Piechoty Wilków 3 tel. 607 042 881 E-mail: rzeczoznawcadeblin@wp.pl</p>	<p>SRTSiRD</p>  <p>LICENCJA Nr F-008/09</p>
	<p>PARTNER</p> <p>STOWARZYSZENIA RZECZOZNAWCÓW SAMOCHODOWYCH</p> <p>EKSPERTMOT</p> <p>ROK ZAŁOŻENIA 1948</p> <p><small>Członek Międzynarodowej Federacji Ekspertów Samochodowych F.I.E.A Członek założyciel Polskiej Izby Motoryzacji - PIM</small></p>	

OPINIA Nr: 01004294CK

z dnia: 2024/12/02

Wykonawca opinii : RZECZOZNAWCA SAMOCHODOWY dr inż. Kamil GUGAŁA

Zleceniodawca: POWIAT SIEDLECKI

Adres: ul. Józefa Piłsudskiego 40, 08-110 Siedlce

Zadanie: Określenie wartości rynkowej pojazdu

PODSTAWA OPINII

1. Formalna: - zlecenie ustne,
2. Merytoryczna - dane uzyskane z bazy CEPIK,
 - Prawo o ruchu drogowym,
 - Instrukcja Określenia Wartości Pojazdu 1/2024 wyd. Stowarzyszenie Rzeczoznawców Techniki Samochodowej i Ruchu Drogowego Warszawa,
3. Wycena pojazdu wykonana na podstawie programu INFO-EKSPERT,
4. Wartość bazową pojazdu wycenianego ustalono na podstawie notowań programu INFO-EKSPERT / analizy notowań rynku pojazdów używanych dostępnych na stronach www.

DANE IDENTYFIKACYJNE POJAZDU

Dane: [O] XII-2024

Marka: SKODA

Rok produkcji: 2005

Model: Fabia 1.4 TDI MR`05 E4

Wersja: Classic

Nr rejestracyjny: WS24800

Rodzaj pojazdu: Samochód osobowy

VIN: TMBDZ16Y564475297

Nr INFO-EKSPERT	034-00625
Data pierwszej rejestracji	2005/09/23
Wskazanie drogomierza	369493 km
Okres eksploatacji pojazdu (05/09/23-24/12/15)	231 mies.
Oznaczenie typu	6Y
Dop. masa całkow.	1675 kg
Rodzaj nadwozia	sedan 4 drzwiowy
Jednostka napędowa	z zapłonem samoczynnym
Pojemność / Moc silnika	1422 ccm / 55kW (75KM)
Doładowanie	Turbosp. z chłodn. powietrza
Liczba cylindrów / Układ cylindrów / Liczba zaworów	3 / rzędowy / 12
Rodzaj skrzyni biegów	manualna
Rodzaj napędu	przedni (4x2)

WYPOSAŻENIE STANDARDOWE (2004.08-2005.05)

Lp.	Nazwa elementu wyposażenia	Lp.	Nazwa elementu wyposażenia
1	Antena radiowa	10	Poduszka powietrzna kierowcy
2	Czujniki parkowania	11	Siedzenia tylne dzielone asymetrycznie
3	Filtr p/pyłkowy	12	Sygnalizacja pozostawienia włączonych świateł
4	Fotel kierowcy z regulacją wysokości	13	Szyby przyciemniane
5	Głośniki 4 szt.	14	Światła z regulacją kąta pochylecia
6	Immobilizer	15	Tarcze kół stalowe 5Jx14 opony 165/70

7	Kolumna kierownicy regulowana	16	Wspomaganie układu kierowniczego
8	Napinacze przednich pasów bezpieczeństwa	17	Zagłówki siedzeń tylnych 3 szt.
9	Pasy bezpieczeństwa przednie z regulacją wysokości mocowania	18	Zderzaki w kolorze nadwozia

WYPOSAŻENIE DODATKOWE

Lp.	Nazwa elementu wyposażenia	Wartość [PLN]
1	+Tarcze kół ze stopów lekkich	242

STAN TECHNICZNY POJAZDU

Pojazd z uszkodzeniami eksploatacyjnymi

Nadwozie lakierowane

- błotnik przedni P w części dolnej skorodowany,
- błotnik przedni L w części dolnej skorodowany,
- błotnik tylny P wgnieciony i skorodowany,
- drzwi boczne przednie P porysowana powłoka lakiernicza,
- drzwi boczne tylne P wgniecione,
- pokrywa tyłu porysowana powłoka lakiernicza,
- próg prawy skorodowany,
- próg lewy skorodowany,

Wyposażenie nadwozia

- zderzak przedni: porysowana powłoka lakiernicza,
- zderzak tylny: porysowana powłoka lakiernicza,
- szyba czołowa miejscowo rozwarstwiona,
- fotel kierowcy: przetarta tapicerka siedziska.

KOREKTY

WARTOŚĆ BAZOWA BRUTTO (235 mies.) *	8 000 PLN
KOREKTA ZA WYPOSAŻENIE DODATKOWE	242 PLN

Wyposażenie pojazdu powoduje powiększenie wartości pojazdu, gdy jest wyposażeniem ponadstandardowym oraz jest sprawne, czyli zdolne do spełnienia swojej funkcji. Wielkość korekty wartości bazowej, związanej z wyposażeniem dodatkowym pojazdu została określona na podstawie udziału tego wyposażenia w wartości standardowo wyposażonego nowego pojazdu z uwzględnieniem amortyzacji pojazdu i zwiększonej amortyzacji jego wyposażenia.

KOREKTA ZA PIERWSZĄ REJESTRACJĘ	147 PLN
---------------------------------	---------

Korekta uwzględnia wpływ daty pierwszej rejestracji pojazdu (pierwszego dopuszczenia do ruchu po zakupieniu pojazdu nowego) na jego wartość. Przyjmuje się, że pojazd bazowy został zarejestrowany po raz pierwszy 2005/05/15. Pojazd wyceniany został zarejestrowany 4 miesiące później, zatem jego okres eksploatacji jest krótszy od okresu eksploatacji pojazdu bazowego i stąd wynika dodatnia korekta wartości.

KOREKTA ZA PRZEBIEG	- 1 671 PLN
---------------------	-------------

Korekta uwzględnia wpływ przebiegu pojazdu na jego wartość. Wartość bazowa (skorygowana o wpływ pierwszej rejestracji) została określona dla przebiegu normatywnego 279 000 km. Zweryfikowany przebieg wycenianego pojazdu jest większy od normatywnego o 90 493 km. Powoduje to zastosowanie korekty wartości w wysokości -19,91%.

KOREKTY RÓŻNE	- 1 276 PLN
---------------	-------------

W tym:	[%]	Wart. [PLN]
Uszkodzenia pojazdu	-19,0	-1 276

KOMENTARZ

Uszkodzenia pojazdu - procentowy ubytek wartości pojazdu spowodowany uszkodzeniami pojazdu.

Wartość rynkowa brutto wyżej zidentyfikowanego pojazdu, określona na miesiąc grudzień 2024 roku wynosi:

5400 PLN

(słownie: pięć tysięcy czterysta złotych)

w tym VAT (23,0%) 1009,76 PLN

Wartość określono na podstawie:

- notowań wartości rynkowych z bazy pojazdów "Komputerowego Systemu INFO-EKSPERT" na XII-2024 zweryfikowanych przez wykonawcę opinii,
- korekt mających wpływ na wartość pojazdu.

ZAŁOŻENIA:

- Niniejsze opracowanie nie może być wykorzystane do żadnego innego celu niż określone w zadaniu opinii i nie może być publikowane w całości w jakimkolwiek dokumencie bez zgody wykonawcy i bez uzgodnienia z nim formy i treści takiej publikacji.
- Rzeczoznawca nie odpowiada za treść opinii wydanej na podstawie danych, co do których został wprowadzony w błąd lub danych, które wynikają z dowodów zakwestionowanych przez uprawnione organa.
- Rzeczoznawca nie bierze odpowiedzialności za wady ukryte (fizyczne i prawne), a także wady wyceny powstałe z oparcia się na stanie przedmiotu wyceny wynikających z przedstawionych mu przez właściciela przedmiotu informacji, których ustalenie stanu rzeczywistego było niemożliwe lub znacznie utrudnione.
- Niniejsza opinia traci swoją ważność jeżeli powyższe założenia nie zostaną spełnione.
- Rok produkcji pojazdu zapisany w opinii zostały przyjęty do wyceny na podstawie przedstawionych dokumentów (dowód rejestracyjny, umowa/rachunek/faktura zakupu) i może różnić się od rzeczywistego wobec tego opinia, a z niej przyjęty rok produkcji nie może być użyty podczas transakcji sprzedaży lub podczas ustalania danych w trakcie badania technicznego.

Niniejsza opinia sporządzona została bezstronnie zgodnie z najlepszą wiedzą i sumieniem rzeczoznawcy.

"Od niniejszej oceny- opinii przysługuje odwołanie do jej wydawcy. Od rozpatrzonego przez wydawcę odwołania przysługuje odwołanie do Stowarzyszenia, wyłącznie w zakresie merytorycznym".

UPRAWNIENIA:

CERTYFIKOWANY RZECZOZNAWCA SAMOCHODOWY dr inż. Kamil Gugala w zakresie kompetencji CA, CC, CZ.

CA - technika pojazdowa

CC - wycena wartości oraz kosztów i jakości napraw pojazdów, zespołów i elementów

CZ - pojazdy zabytkowe

Nr certyfikatu 528/08/11/14/17/20/23 wydany przez Jednostkę Certyfikującą AC 068.

Nr identyfikacyjny RS 001265 na liście rzeczoznawców samochodowych Ministra Infrastruktury.

BIEGŁY SĄDOWY w zakresie kompetencji C.

BIEGŁY SKARBOWY w zakresie kompetencji C (wycena wartości pojazdów samochodowych).

DEBLIN, dnia 02.12.2024 r.

OPINIĘ WYKONAŁ

dr inż. Kamil Gugala

RZECZOZNAWSTWO SAMOCHODOWE

dr inż. Kamil Gugala

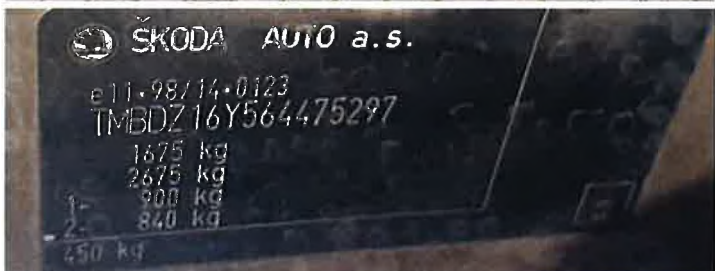
ul. Kazimierza Jagiellończyka 57

08-530 DEBLIN

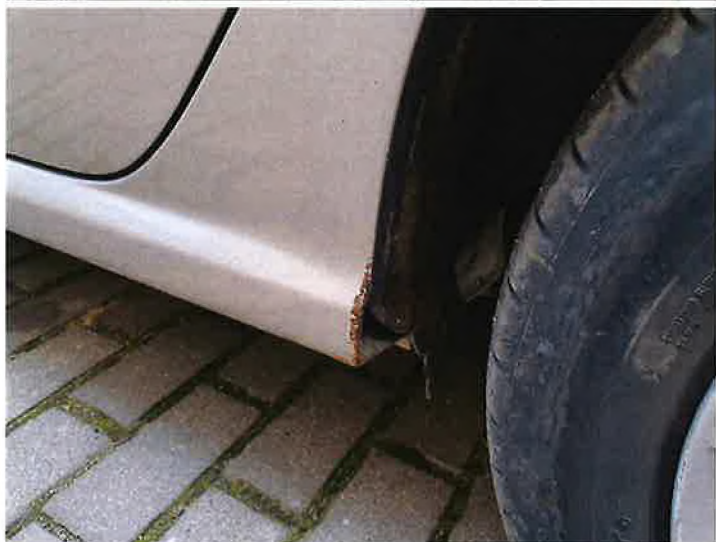
tel. 607-042-881

NIP 716-194-11-31, REG. 060442040













RS 001265
Certyfikowany
Rzecznawca Samochodowy
z listy Ministra Infrastruktury
dr inż. Kamil Gugala