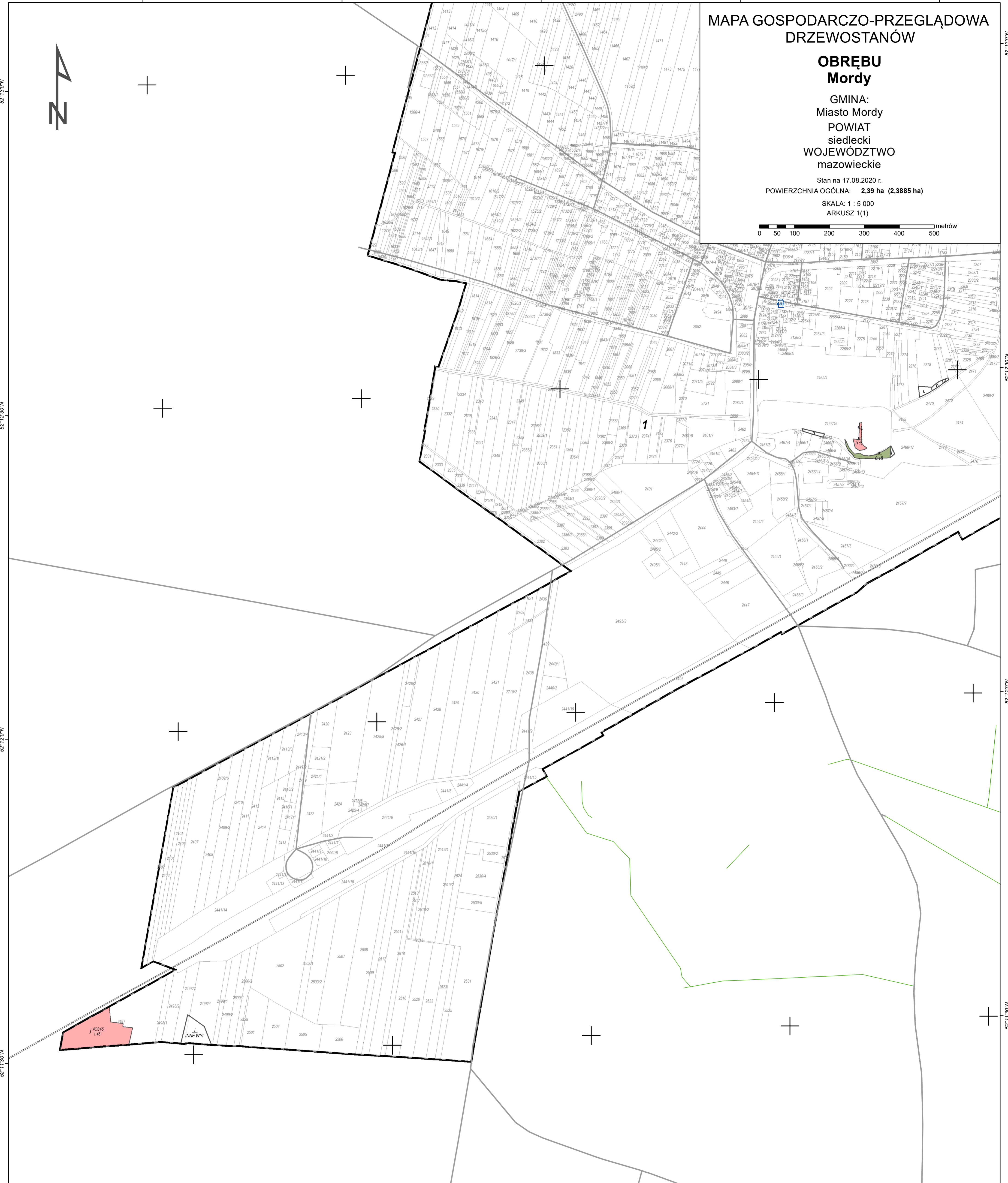
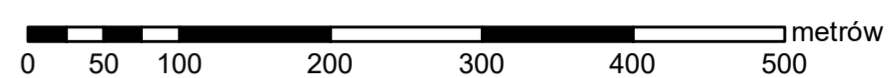


# MAPA GOSPODARCZO-PRZEGLĄDOWA DRZEWOSTANÓW

## OBREBU Mordy

GMINA: Miasto Mordy  
POWIAT siedlecki  
WOJEWÓDZTWO mazowieckie

Stan na 17.08.2020 r.  
POWIERZCHNIA OGÓLNA: 2,39 ha (2,3885 ha)  
SKALA: 1 : 5 000  
ARKUSZ 1(1)

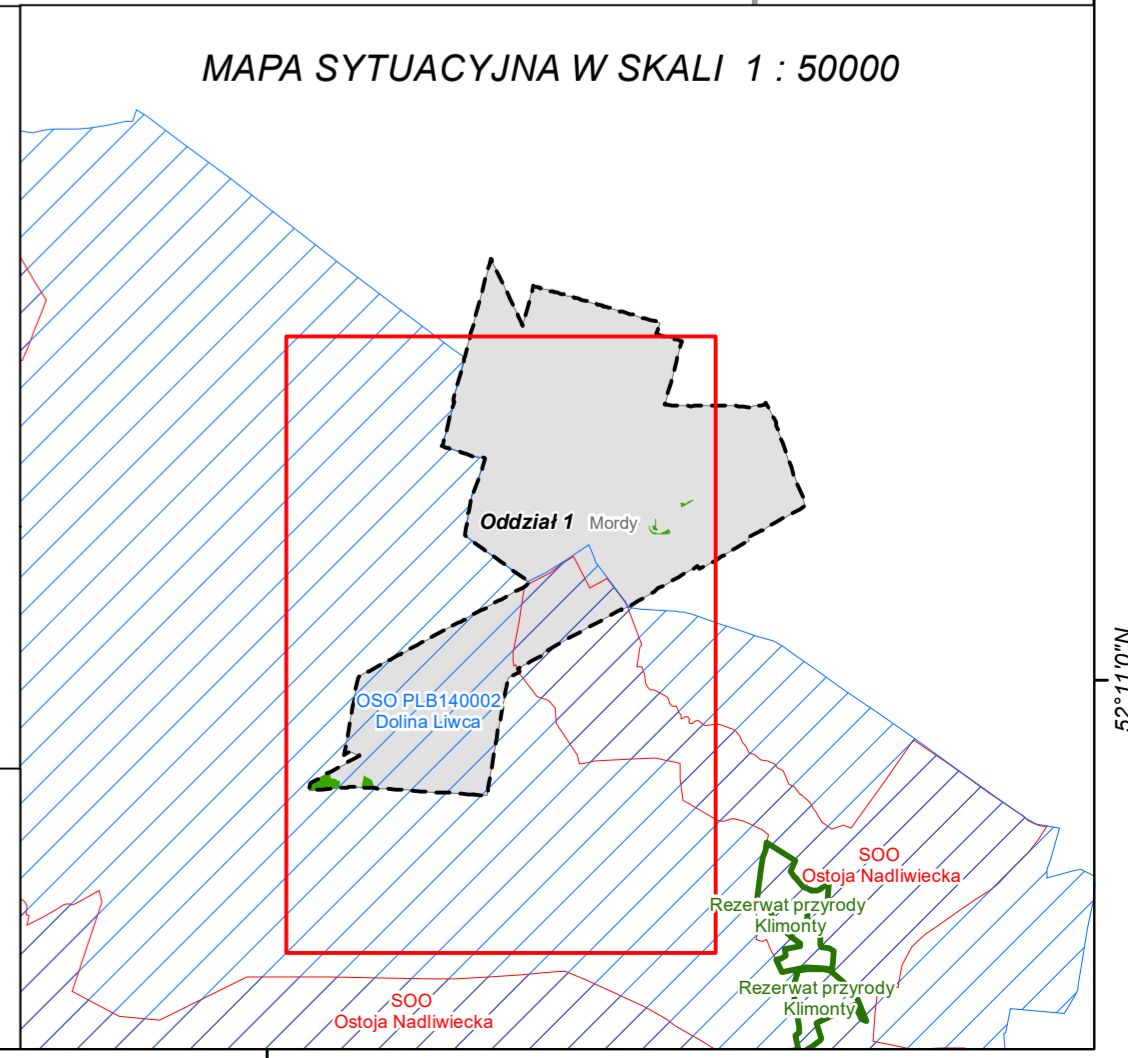


- Granica oddziału
- Granica pododdziału
- 7 Granica działek ewidencyjnych
- Granica powierzchni niestanowiących wyłączenia (PNSW)
- Tory kolejowe
- Droga leśna
- Droga publiczna
- Ciek
- Linia energetyczna, telekomunikacyjna, rurociąg
- Pozostałe obiekty liniowe
- Dojazdy pożarowe
- Punkt czerpania wody
- Hydrant

- Granice kompleksów od lasów innej własności
- Granice współwłasności z inną własnością
- Granice gruntów przeznaczonych do zalesienia
- Kasownik
- Osobliwości przyrodnicze punktowe
- Osobliwości przyrodnicze powierzchniowe
- Wydzielenia z potrzebą założenia i utrzymania pasów ppoż
- 46 Opis oddziału
- a 6So55 5.76 Opis pododdziału
- d 7So95 2.84 Opis pododdziału z lasami poza ewidencją

**Grunty leśne zalesione**  
grunty leśne I klasa niezalesione wieku od 21 lat do wieku rebośności

— sosna (SO), modrzew (MD)	— świerk (ŚW)
— jodła (JD), dąglezja (DG)	— dąb (DB), dąb czerwony (DB.C)
— buk (BK), grab (GB)	— jesion (JS), klon (KL), jawor (JW), wiąz (WZ), czereśnia (CZR.P)
— olsza (OL)	— brzoza (BRZ), robinia akacjowa (AK)
— lipa (LP), osika (OS), topola (TP), wierzba (WB)	— Pozostałe grunty leśne
— Plazowina liściasta/iglasta	



Mapę sporządzono na podstawie mapy ewidencyjnej obrębu ewidencyjnego **Mordy**

Wykonał(a): **Maciej Sarnowski**  
Sprawdził: **Maciej Lewandowski**

Opracowanie:  
**TAXUS.UL**  
Taxus UL Sp. z o.o.  
ul. Płomyka 58  
02-491 Warszawa  
www.taxusul.com.pl