



Laboratorium EMVO Sp. J. Urbański, Pawelak

ul. Jasna 1
00-013 Warszawa

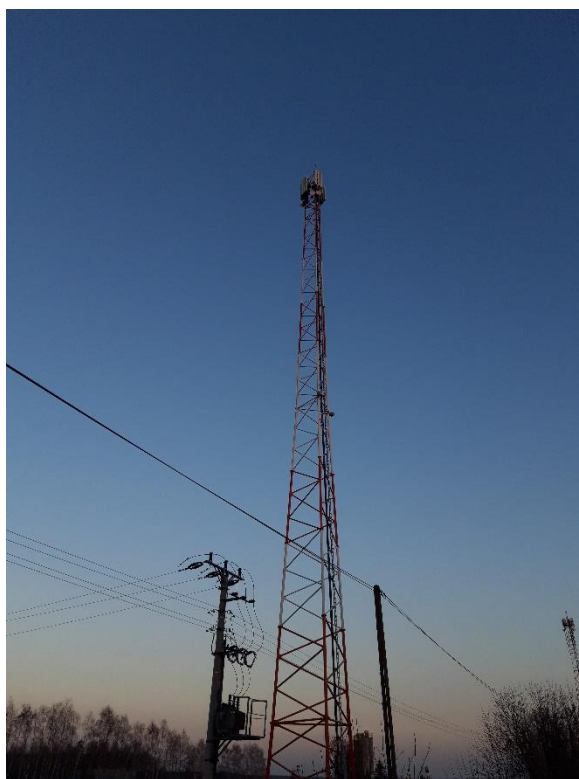
tel. +48 22 780 29 64

e-mail: laboratorium@emvo.pl



AB 1630

Aneks do sprawozdania z pomiarów pól elektromagnetycznych - środowisko ogólne nr 95/11/OŚ/2021 - P4 - W



Nr i nazwa stacji	SDC4420	
Adres	Skórzec, ul. Przemysłowa, dz. nr 223/2, pow. siedlecki, woj. mazowieckie	
Opracowanie	Marcin Belicki	Specjalista ds. pomiarów
Autoryzacja	Andrzej Urbański	Kierownik Laboratorium
Podpis		
Data	2021-11-25	

W sprawozdaniu z pomiarów na stronie 1 podano nieprawidłowe wartości temperatury oraz wilgotności.
Było:

1. Informacje ogólne.

Zleceniodawca	P4 sp. z o.o., ul. Wynałazek 1, 02-677 Warszawa osoba udzielająca informacji – Monika Jankowska
Istotne informacje dostarczone przez klienta	komplet informacji niezbędnych do wykonania pomiarów i opracowania sprawozdania
Dane otrzymane od klienta mogące mieć wpływ na ważność wyników	Dane anten sektorowych, dane anten radioliniowych, parametry pracy instalacji, poprawka pomiarowa, ustawienie pochylenia anten
Prowadzący instalację	P4 sp. z o.o., ul. Wynałazek 1, 02-677 Warszawa
Lokalizacja obiektu	Skórzec, ul. Przemysłowa, dz. nr 223/2, pow. siedlecki, woj. mazowieckie
Miejsce instalacji anten	stalowa wieża kratowa
Miejsce instalacji urządzeń	outdoor
Osoby wykonujące pomiar	Roman Murawski
Data wykonania pomiaru	2021-11-25
Czas rozpoczęcia pomiaru	14:53
Czas zakończenia pomiaru	16:27
Temperatura na początku pomiaru [°C]	74
Temperatura na koniec pomiaru [°C]	73
Warunki atmosferyczne	Brak opadów.
Wilgotność na początku pomiaru [%]	2
Wilgotność na koniec pomiaru [%]	3
Inne źródła pól elektromagnetycznych oznaczone na załączniku graficznym	brak
Parametry pracy instalacji	eksploatacyjne

Zostaje zmienione na:

1. Informacje ogólne.

Zleceniodawca	P4 sp. z o.o., ul. Wynałazek 1, 02-677 Warszawa osoba udzielająca informacji – Monika Jankowska
Istotne informacje dostarczone przez klienta	komplet informacji niezbędnych do wykonania pomiarów i opracowania sprawozdania
Dane otrzymane od klienta mogące mieć wpływ na ważność wyników	Dane anten sektorowych, dane anten radioliniowych, parametry pracy instalacji, poprawka pomiarowa, ustawienie pochylenia anten
Prowadzący instalację	P4 sp. z o.o., ul. Wynałazek 1, 02-677 Warszawa
Lokalizacja obiektu	Skórzec, ul. Przemysłowa, dz. nr 223/2, pow. siedlecki, woj. mazowieckie
Miejsce instalacji anten	stalowa wieża kratowa
Miejsce instalacji urządzeń	outdoor
Osoby wykonujące pomiar	Roman Murawski
Data wykonania pomiaru	2021-11-25
Czas rozpoczęcia pomiaru	14:53
Czas zakończenia pomiaru	16:27
Temperatura na początku pomiaru [°C]	2
Temperatura na koniec pomiaru [°C]	3
Warunki atmosferyczne	Brak opadów.
Wilgotność na początku pomiaru [%]	74
Wilgotność na koniec pomiaru [%]	73
Inne źródła pól elektromagnetycznych oznaczone na załączniku graficznym	brak
Parametry pracy instalacji	eksploatacyjne